

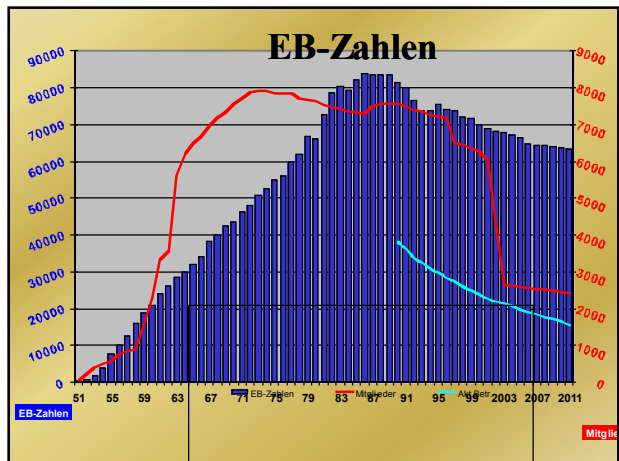
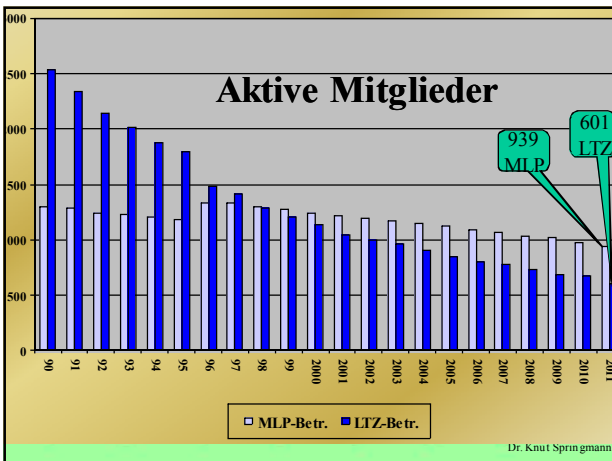
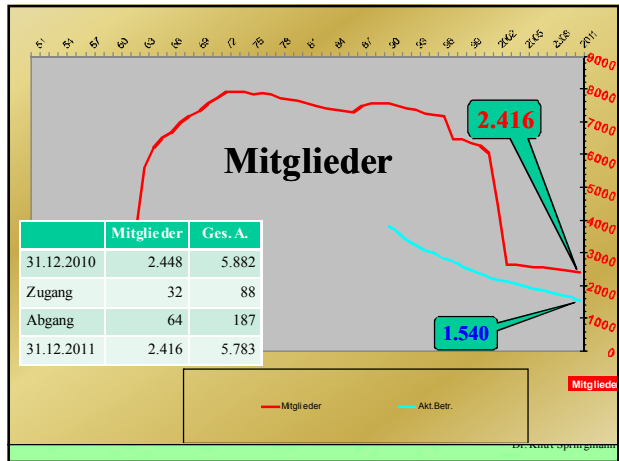
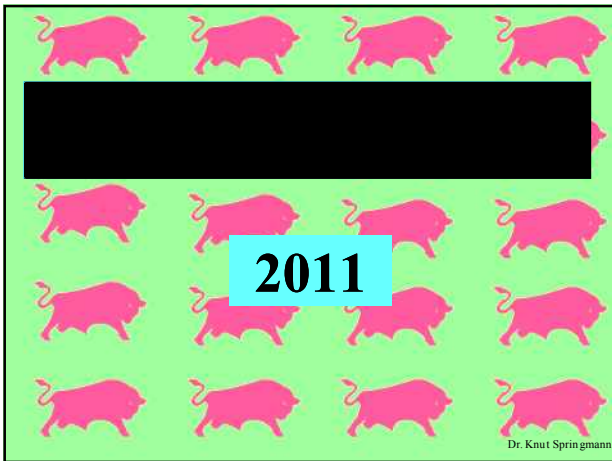


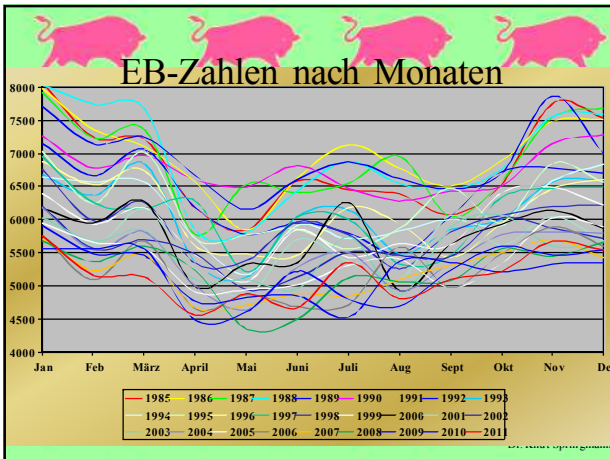
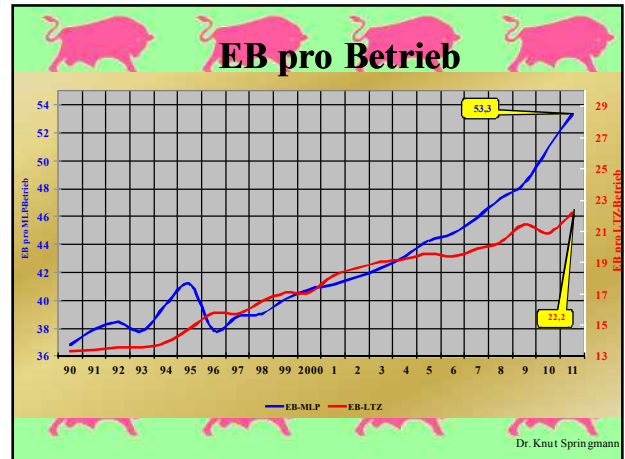
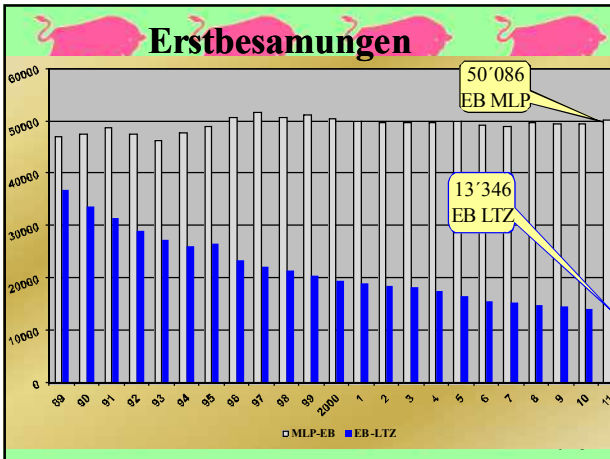
49. ordentliche Vertreterversammlung

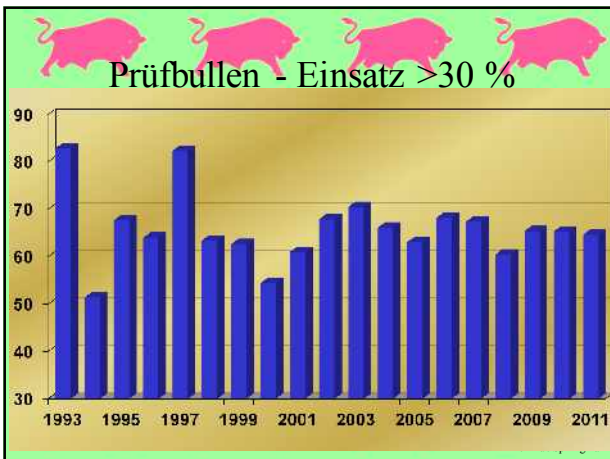
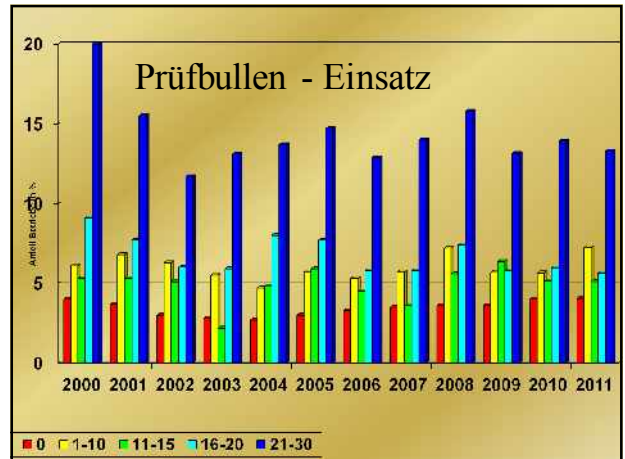
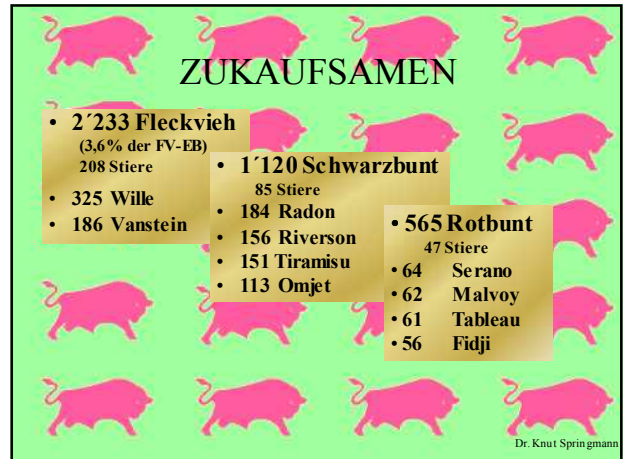


Tagesordnung:

- 1) **Eröffnung und Begrüßung** (Vorstandsvorsitzender Wieland Findeiß)
- 2) Geschäftsbericht 2011 (Direktor Dr. Knut Springmann)
- 3) Grußworte
- 4) Vorlage des Jahresabschlusses 2011 (Steuerberater Axel Simon)
- 5) Lagebericht des Aufsichtsrates und Ergebnisverwendungsvorschlag (AR-Vorsitzender Ludwig Moller)
- 6) Beschlussfassung über:
 - a) Genehmigung des Jahresabschlusses zum 31.12.2011
 - b) Verwendung des Reingewinnes
 - c) Entlastung von Vorstand und Aufsichtsrat
- 7) Satzungsgemäße Wahlen zum Vorstand und Aufsichtsrat
- 8) Referat: „EUROgenetik – Gemeinsam fit für die Zukunft“ (Ing. Christian Straif)
- 9) Verschiedenes, Wünsche und Anträge








Besamungsinformationstagung 2011
Gegenüberstellung der Vererbungsgergebnisse


Station: 09 Marktredwitz Rasse: Fleckvieh

| Merkmal: | Alle vorgestellten gesprühten Bullen | | Bayerndurchschnitt | genomische Jungvererber | Bayern genom. Jungvererber |
|-----------------|--------------------------------------|-------|--------------------|-------------------------|----------------------------|
| | 2010 | 2011 | 2011 | 2011 | 2011 |
| Anzahl Bullen | 24 | 21 | 198 | 8 | 51 |
| Gesamtzuchtwert | 123,0 | 126,1 | 123,1 | 127,9 | 132,1 |
| Sicherheit | 85 | 88 | 89 | 67 | 67 |
| Milch | | | | | |
| Milchwert | 118,6 | 119,9 | 116,2 | 121,1 | 123,0 |
| ZW Milch kg | +731 | +787 | +679 | +750 | +909 |
| ZW Fett kg | +28,0 | +27,2 | +21,6 | +25,5 | +28,2 |
| ZW Fett % | -0,03 | -0,06 | -0,08 | -0,06 | -0,11 |
| ZW Eiweiß kg | +25,0 | +27,7 | +22,5 | +26,5 | +28,2 |
| ZW Eiweiß % | 0,01 | +0,01 | 0,08 | +0,01 | 0,11 |




Dr. Knut Sprinmann

| Merkmal: | Alle vorgestellten gesprühten Bullen | | Bayerndurchschnitt | genomische Jungvererber | Bayern genom. Jungvererber |
|----------------------|--------------------------------------|-------|--------------------|-------------------------|----------------------------|
| | 2010 | 2011 | 2011 | 2011 | 2011 |
| Fleisch | | | | | |
| Fleischwert | 104,6 | 108,0 | 107,3 | 112,0 | 109,3 |
| ZW Nettozunahme | 104,8 | 108,1 | 107,8 | 109,8 | 109,9 |
| ZW Ausschächtung | 102,4 | 104,1 | 104,3 | 108,0 | 105,0 |
| ZW Handelsklasse | 102,9 | 105,4 | 103,9 | 110,3 | 105,8 |
| Fitness | | | | | |
| ZW Fitness | 109,4 | 110,9 | 111,5 | 111,9 | 117,8 |
| Zellzahl | | | | | |
| ZW Zellzahl | 100,7 | 102,1 | 104,0 | 104,6 | 106,3 |
| Melkbarkeit | | | | | |
| ZW Melkbarkeit | 108,6 | 107,2 | 106,1 | 104,5 | 107,5 |
| Nutzungsdauer | | | | | |
| ZW Nutzungsdauer | 108,0 | 110,2 | 110,0 | 105,3 | 114,3 |
| Persistenz | | | | | |
| ZW Persistenz | 104,9 | 106,1 | 105,8 | 97,8 | 105,9 |



Dr. Knut Sprinmann

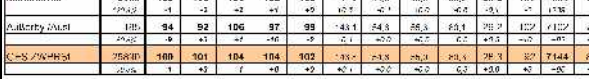
| Merkmal: | Alle vorgestellten gesprühten Bullen | | Bayerndurchschnitt | genomische Jungvererber | Bayern genom. Jungvererber |
|-----------------------|--------------------------------------|-------|--------------------|-------------------------|----------------------------|
| | 2010 | 2011 | 2011 | 2011 | 2011 |
| Zuchtleistung | | | | | |
| ZW Fruchtbarkeit mat. | 100,0 | 97,1 | 99,7 | 103,6 | 101,0 |
| ZW Kabeverhalten pat. | 107,2 | 107,0 | 102,9 | 112,4 | 104,6 |
| ZW Kabeverhalten mat. | 102,2 | 102,2 | 103,6 | 101,8 | 105,5 |
| ZW Totgeburten pat. | 105,5 | 106,2 | 103,7 | 112,3 | 105,6 |
| ZW Totgeburten mat. | 106,0 | 107,6 | 106,4 | 107,5 | 107,9 |
| Exterieur | | | | | |
| Rahmen | 101,8 | 99,7 | 102,8 | 101,8 | 102,7 |
| Bermuskulung | 102,0 | 102,3 | 101,0 | 98,9 | 101,7 |
| Fundament | 103,7 | 109,0 | 106,2 | 110,1 | 108,8 |
| Euter | 108,3 | 109,7 | 109,7 | 106,1 | 112,4 |
| Euterreinheit | 103,5 | 104,4 | 103,9 | 105,0 | 104,5 |



Dr. Knut Sprinmann

Jahresauswertung Exterieur 2011
Fleckvieh Bayern nach Besamungsstationen - nur Primulantentäucher
Durchschnittliche Zuchtwerte - Veränderung zum Vorjahr

| Besamungs-Station | Anzahl | Zuchtwerte | | | | Euterreinheit | KH | IV | HH | H | FKA | Abct. | HD | maße |
|---------------------|--------|------------|------|-------|-------|---------------|------|------|------|------|-----|-------|------|------|
| | | Rah. | Bom. | Fund. | Euter | | | | | | | | | |
| Chamberlain | 1526 | 102 | 102 | 103 | 106 | 101 | 11,1 | 14,7 | 19,2 | 27,3 | 171 | 6956 | 87,8 | |
| Bayert. Genetik | 1123 | 99 | 102 | 104 | 104 | 102 | 10,2 | 14,5 | 19,2 | 26,2 | 168 | 7015 | 87,1 | |
| Bayern-Wasserschlag | 1037 | 102 | 106 | 103 | 101 | 104 | 10,3 | 14,2 | 19,2 | 26,2 | 168 | 7017 | 87,3 | |
| GRV | 2111 | 100 | 101 | 103 | 104 | 103 | 10,3 | 14,2 | 19,2 | 26,2 | 168 | 7017 | 87,3 | |
| Neustadt | 2230 | 102 | 101 | 104 | 101 | 102 | 11,1 | 14,5 | 19,2 | 26,2 | 168 | 7017 | 87,3 | |
| Neustadt | 2736 | 101 | 101 | 105 | 104 | 102 | 10,2 | 14,2 | 19,2 | 26,2 | 168 | 7017 | 87,3 | |
| Marktredwitz | 2036 | 100 | 100 | 105 | 102 | 103 | 10,2 | 14,2 | 19,2 | 26,2 | 168 | 7017 | 87,3 | |
| Auktory Markt | 100 | 94 | 92 | 106 | 97 | 98 | 10,1 | 14,2 | 19,2 | 26,2 | 168 | 7017 | 87,3 | |
| Chamberlain | 2580 | 100 | 101 | 104 | 104 | 102 | 10,3 | 14,2 | 19,2 | 26,2 | 168 | 7017 | 87,3 | |



Dr. Knut Sprinmann

Gezielte Paarung

199...: Harde, Stress, Bambi, Geha, Bonsar, Rambo, Bellamie, Zano, Hobo, Honni, Dispo, Motor, Stalo, Spiro, Stark, Honnef, Zeurad, Hucki, Hosam, Borneo

2000: Hagat, Rost, Friese, Renom, Rester

2001: Reporter, Rosner, Malard, Repuls, Hoste

2002: Eilig

2003: Roma, Stramess, Hodap

2004: -

2005: Zatt, Remus, Rifurt

2006: Hagat, Maress

2007: Romtell TA, Imposium

2008: Retrakt, Ermut, Narr *TA

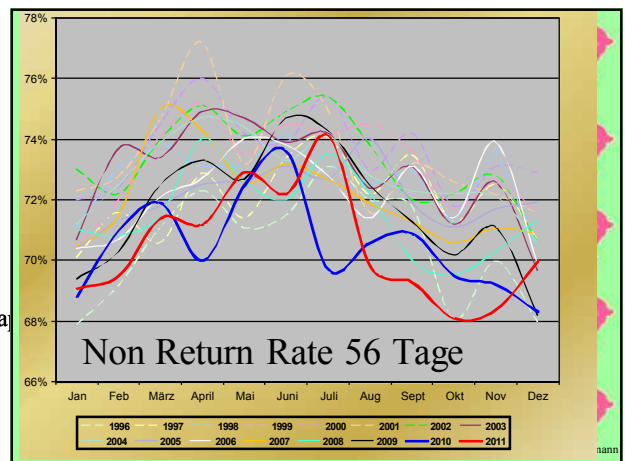
2009: Endo, 2009: Endo, Losam, Murrel

2010: Samba, 2010: Samba, Watnox, Ruptal, Hulkor, Webung, Wa

2011: Hulkor, Huldig, Serano, Manigo, Reiselberg



Dr. Knut Sprinmann



Non Return 56 Tage

(01.01.2011(0310120011))

70,3 %

MLP: 69,6 % - LTZ: 73,2 %

Te.: 70,5% Tä.: 67,0% EBB: 75,2%

FV: 70,3 - HF: 69,1 - RH: 67,3 - And.: 71,3

Dr. Knut Sprinmann

2.10 Besamungsergebnis (non-return) (01.10.2010 - 30.09.2011)

| Besamungsstation | Alle Rassen | Fleckvieh | Braunvieh | Gelbvieh | Holstein-Sbt | Holstein-Fbt | Sonstige |
|------------------|-------------|-----------|-----------|----------|--------------|--------------|----------|
| | 56. | 56. | 56. | 56. | 56. | 56. | 56. |
| Greifenberg | 68,7 | 69,3 | 68,1 | 66,7 | 66,6 | 69,8 | 70,2 |
| Höchstädt | 67,2 | 67,3 | 64,8 | 0,0 | 65,5 | 66,0 | 68,2 |
| Bayern-Gene | 69,8 | 69,7 | 73,8 | 75,0 | 71,5 | 71,4 | 71,9 |
| Marktredwitz | 70,8 | 70,8 | 62,8 | 71,4 | 73,0 | 68,4 | 74,7 |
| Memmingen | 66,4 | 68,0 | 66,4 | 100,0 | 64,1 | 65,7 | 67,0 |
| Neustadt/Ais | 70,4 | 70,5 | 72,5 | 69,7 | 68,6 | 70,9 | 69,6 |
| Bauer | 70,3 | 70,2 | 73,7 | 100,0 | 74,5 | 73,1 | 72,3 |
| CRV Deutsch | 72,3 | 72,3 | 76,1 | 0,0 | 71,7 | 71,4 | 73,2 |
| Gesamt 2011 | 69,6 | 70,1 | 67,2 | 69,7 | 67,2 | 69,7 | 69,1 |
| Gesamt 2010 | 70,5 | 70,8 | 69,8 | 69,6 | 69,3 | 69,7 | 71,4 |
| Gesamt 2009 | 70,2 | 70,5 | 69,4 | 68,8 | 68,8 | 70,3 | 67,0 |
| Gesamt 2008 | 70,6 | 70,5 | 71,2 | 70,2 | 69,0 | 70,8 | 72,0 |
| Gesamt 2007 | 70,7 | 70,8 | 70,5 | 69,0 | 69,1 | 71,1 | 71,1 |
| Gesamt 2006 | 71,3 | 71,3 | 71,5 | 68,4 | 69,9 | 71,2 | 72,5 |
| Gesamt 1995 | 70,8 | 70,9 | 71,0 | 65,0 | 70,4 | 70,7 | 73,1 |
| Gesamt 1990 | 71,1 | 71,1 | 71,3 | 66,3 | 71,2 | 71,8 | 72,9 |

Dr. Knut Sprinmann

Verwaltung

Dr. Knut Sprinmann

PERSONAL

1 Geschäftsführer

1,66 Büro
Buchhaltung
117 000 Scheine

18,5 Techniker
55 858 EB (8,8,1%)
(3 019 / Te)

1,75 Labor
ca. 450 000
Samenportionen

5 Tierärzte
5 583 EB (8,8%)
(1 117 / TA)

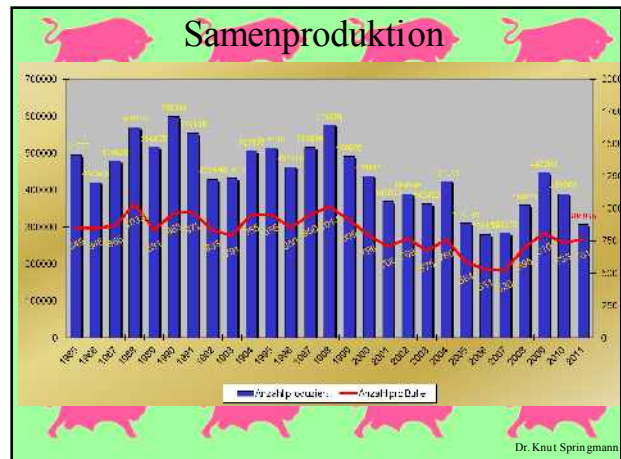
3,0 Landwirtschaft
78 Bullen
65 Ha

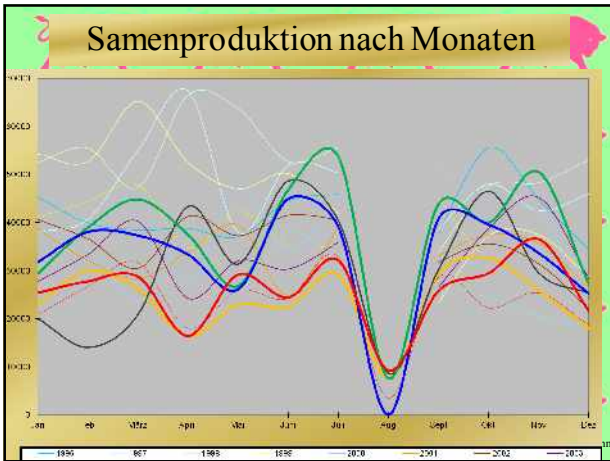
29 EBB
1 991 EB (3,1%)
(69 / EBB)

Dr. Knut Sprinmann




Dr. Knut Sprinmann





- ### Anpaarungsverträge
- Aufkündigung der Zusammenarbeit mit dem Rinderzuchtverband Oberfranken
 - Anpassung der Verträge mit dem Rinderzuchtverband Oberpfalz

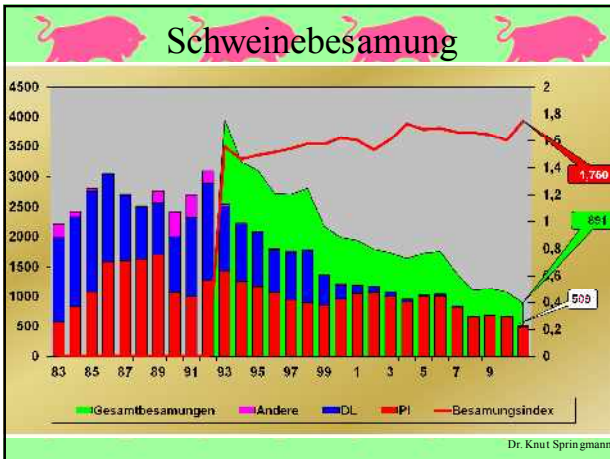
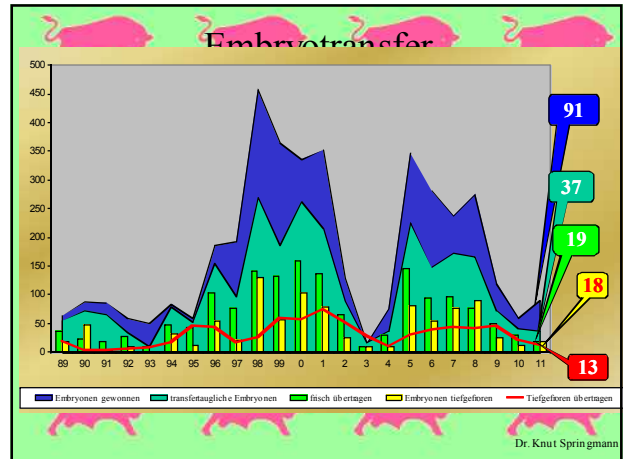
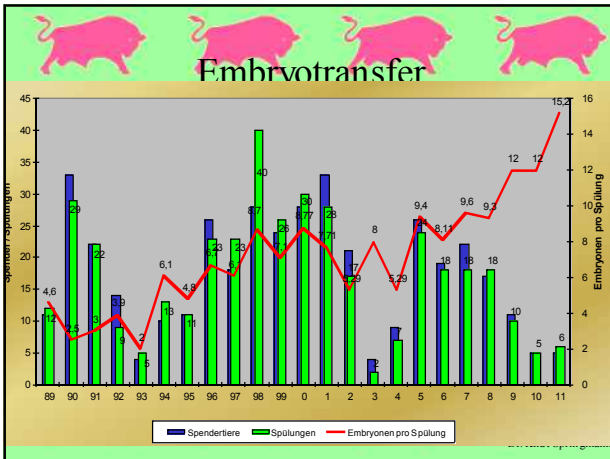
- ### Genomische Selektion
- „Prüfbullen“ qualitativ besser
 - Mehr Informationen über die „Prüfbullen“
 - Mehr Sicherheit beim „Prüfbullen“

- Weniger Bullen für gleichen Zuchtfortschritt benötigt
- Bullen auf den Auktionen werden teurer (30'000,- € keine Ausnahme mehr)
- Anpaarungsverträge wichtig für Bullenrekrutierung
- Auch Bullen aus Anpaarungsverträgen verursachen höhere Kosten als früher

- ### Konsequenz Wölsau
- Schlachtung von ca. 1/3 der Wartebullen nach Vorliegen der genomischen Werte
 - April 2011: 8 Bullen
 - August 2011: 25 Bullen

Konsequenz Wölsau

| Geburt | Total | Prüfeinsatz möglich | | Genomisch abgelehnt | | Kalb abgelehnt | |
|---------------------|-------|---------------------|-----|---------------------|-----|----------------|-----|
| 01.12.09 - 31.10.10 | 49 | 14 | 29% | 27 | 55% | 8 | 16% |
| 01.11.10 - 30.06.11 | 25 | 8 | 32% | 15 | 60% | 2 | 8% |
| Ab 01.07.11 | 23 | 3 | 13% | 18 | 78% | 2 | 9% |
| Total | 97 | 25 | 26% | 60 | 62% | 12 | 12% |



Schweinebesamung

- Schweinebesamung am Dienstag oder Mittwoch:
Bestellung bis Montag 8:00 Uhr
- Schweinebesamung am Donnerstag oder Freitag:
Bestellung bis Mittwoch 8:00 Uhr
- Schweinebesamung am Wochenende oder Montag:
Bestellung bis Freitag 8:00 Uhr

Auftanktermine / Bürozeiten

- Auftanktermine:
 - Seit Jahrzehnten jeweils Dienstags
 - Ab Januar 2011: jeweils **Mittwochs**
 - Bestellungen oft Di NM ausgeliefert
 - Optimierung des Arbeitsablaufes im Labor
- Büroöffnungszeiten:
 - Ab Januar 2011: **nur noch Vormittags**



49. ordentliche Vertreterversammlung

Tagesordnung:

- 1) Eröffnung und Begrüßung *(Vorstandsvorsitzender Wieland Findeß)*
- 2) Geschäftsbericht 2011 *(Direktor Dr. Knut Springmann)*
- 3) Grußworte
- 4) Vorlage des Jahresabschlusses 2011 *(Steuerberater Axel Simon)*
- 5) Lagebericht des Aufsichtsrates und Ergebnisverwendungsvorschlag *(AR-Vorsitzender Ludwig Moller)*
- 6) Beschlussfassung über:
 - a) Genehmigung des Jahresabschlusses zum 31.12.2011
 - b) Verwendung des Reingewinnes
 - c) Entlastung von Vorstand und Aufsichtsrat
- 7) Satzungsgemäße Wahlen zum Vorstand und Aufsichtsrat
- 8) Referat: „EUROgenetik – Gemeinsam fit für die Zukunft“ *(Ing. Christian Straif)*
- 9) Verschiedenes, Wünsche und Anträge



| | Euro | 31. Dezember 2011 Euro | 31. Dezember 2010 Euro |
|---|-------------------|---------------------------|---------------------------|
| A. Anlagevermögen | | | |
| I. Immaterielle Vermögensgegenstände | | | |
| entgeltlich erworbene Konzessionen, gewerbliche Schutzrechte und ähnliche Rechte und Werte sowie Lizenzen an solchen Rechten und Werten | | 3.281,00 | 4.922,00 |
| II. Sachanlagen | | | |
| 1. Grundstücke, grundstücksgleiche Rechte und Bauten einschließlich der Bauten auf fremden Grundstücken | 1.184.693,03 | | 1.199.148,93 |
| 2. andere Anlagen, Betriebs- und Geschäftsausstattung | <u>415.077,00</u> | | <u>335.738,00</u> |
| | | 1.599.765,03 | 1.534.886,93 |
| III. Finanzanlagen | | | |
| Beteiligungen | | 16.225,20 | 16.206,75 |

BILANZ zum 31.12.2011

Dr. Knut Springmann

| | Euro | 31. Dezember 2011 Euro | 31. Dezember 2010 Euro |
|--|------------------|---------------------------|---------------------------|
| B. Umlaufvermögen | | | |
| I. Vorräte | | | |
| 1. Roh-, Hilfs- und Betriebsstoffe | 15.428,68 | | 12.198,18 |
| 2. fertige Erzeugnisse und Waren | <u>49.745,67</u> | | <u>53.386,27</u> |
| | | 65.174,35 | 65.584,45 |
| II. Forderungen und sonstige Vermögensgegenstände | | | |
| 1. Forderungen aus Lieferungen und Leistungen | 240.126,47 | | 247.933,74 |
| 2. sonstige Vermögensgegenstände | <u>8.826,80</u> | | <u>26.984,82</u> |
| | | 248.953,27 | 274.918,56 |
| - davon mit einer Restlaufzeit von mehr als einem Jahr Euro 1.335,07 (Euro 1.518,79) | | | |
| III. Kassenbestand, Bundesbankguthaben, Guthaben bei Kreditinstituten und Schecks | | 789.447,25 | 1.005.482,60 |
| C. Rechnungsabgrenzungsposten | | <u>13.661,83</u> | <u>13.112,44</u> |
| | | 2.736.507,93 | 2.915.113,73 |

BILANZ zum 31.12.2011

Dr. Knut Springmann

| | Euro | 31. Dezember 2011 Euro | 31. Dezember 2010 Euro |
|--------------------------------|-------------------|---------------------------|---------------------------|
| A. Eigenkapital | | | |
| I. Gezeichnetes Kapital | | 273.868,62 | 279.393,51 |
| II. Gewinnrücklagen | | | |
| gesetzliche Rücklage | | 1.632.934,91 | 1.588.248,63 |
| III. Jahresüberschuss | | 4.353,20 | 0,00 |
| IV. Bilanzgewinn | | 0,00 | 44.686,28 |
| B. Rückstellungen | | | |
| 1. Steuerrückstellungen | 0,00 | | 106,00 |
| 2. sonstige Rückstellungen | <u>657.853,26</u> | | <u>807.308,23</u> |
| | | 657.853,26 | 807.414,23 |

BILANZ zum 31.12.2011

Dr. Knut Springmann

| | Euro | 31. Dezember 2011 Euro | 31. Dezember 2010 Euro |
|---|-------------------|---------------------------|---------------------------|
| C. Verbindlichkeiten | | | |
| 1. Verbindlichkeiten aus Lieferungen und Leistungen | 58.568,43 | | 55.272,52 |
| - davon mit einer Restlaufzeit bis zu einem Jahr Euro 58.568,43 (Euro 55.272,52) | | | |
| 2. sonstige Verbindlichkeiten | <u>108.929,51</u> | | <u>140.098,56</u> |
| | | 167.497,94 | 195.371,08 |
| - davon aus Steuern Euro 9.187,20 (Euro 9.817,47) | | | |
| - davon im Rahmen der sozialen Sicherheit Euro 816,95 (Euro 656,00) | | | |
| - davon mit einer Restlaufzeit bis zu einem Jahr Euro 108.929,51 (Euro 140.098,56) | | | |
| | | 2.736.507,93 | 2.915.113,73 |

BILANZ zum 31.12.2011

Dr. Knut Springmann

| | Euro | Geschäftsjahr Euro | Vorjahr Euro |
|---|------------------|-----------------------|-------------------|
| 1. Umsatzerlöse | | 1.947.756,95 | 1.969.726,59 |
| 2. Gesamtleistung | | 1.947.756,95 | 1.969.726,59 |
| 3. sonstige betriebliche Erträge | | | |
| a) ordentliche betriebliche Erträge | | | |
| aa) Grundstückserträge | 12.914,95 | | 12.634,03 |
| ab) sonstige ordentliche Erträge | <u>24.638,72</u> | | <u>31.626,02</u> |
| b) Erträge aus dem Abgang von Gegenständen des Anlagevermögens und aus Zuschreibungen zu Gegenständen des Anlagevermögens | 43.003,87 | | 25.068,56 |
| c) Erträge aus der Herabsetzung der Pauschalwertberichtigung zu Forderungen | 103,00 | | 177,00 |
| d) Erträge aus der Auflösung von Rückstellungen | 150.000,00 | | 0,00 |
| e) sonstige Erträge im Rahmen der gewöhnlichen Geschäftstätigkeit | <u>14.310,70</u> | | <u>136.382,61</u> |
| | | 382.021,24 | 205.888,22 |

Gewinn- und Verlustrechnung

Dr. Knut Springmann

| | Euro | Geschäftsjahr Euro | Vorjahr Euro |
|--|------------|-----------------------|-----------------|
| | | 882.021,24 | 205.888,22 |
| 4. Materialaufwand | | | |
| a) Aufwendungen für Roh-, Hilfs- und Betriebsstoffe und für bezogene Waren | 373.240,51 | | 250.161,72 |
| b) Aufwendungen für bezogene Leistungen | 2.050,33 | 275.290,54 | 237.362,60 |
| 5. Personalaufwand | | | |
| a) Löhne und Gehälter | 945.200,06 | | 936.375,63 |
| b) soziale Abgaben und Aufwendungen für Altersversorgung und für Unterstützung | 242.910,47 | 1.188.110,53 | 235.316,65 |
| - davon für Altersversorgung Euro 16.055,53 (Euro 19.029,62) | | | 1.171.722,28 |
| Ertrag | | 866.346,82 | 746.526,93 |



| | Euro | Geschäftsjahr Euro | Vorjahr Euro |
|---|------------|-----------------------|-----------------|
| Ertrag | | 866.346,82 | 746.526,93 |
| 6. Abschreibungen auf immaterielle Vermögensgegenstände des Anlagevermögens und Sachanlagen - davon außerplanmäßige Abschreibungen Euro 0,00 (Euro 7.492,80) | | 217.780,66 | 196.084,67 |
| 7. sonstige betriebliche Aufwendungen | | | |
| a) ordentliche betriebliche Aufwendungen | | | |
| aa) Raumkosten | 155.962,73 | | 11.675,80 |
| ab) Versicherungen, Beiträge und Abgaben | 155.892,08 | | 150.101,08 |
| ac) Reparaturen und Instandhaltungen | 11.563,82 | | 5.974,39 |
| ad) Fahrzeugkosten | 120.992,76 | | 116.331,42 |
| ae) Werbe- und Reisekosten | 44.635,41 | | 66.641,56 |
| af) Kosten der Warenabgabe | 81.284,53 | | 83.522,43 |
| ag) verschiedene betriebliche Kosten | 83.840,71 | | 70.651,32 |
| b) sonstige Aufwendungen im Rahmen der gewöhnlichen Geschäftstätigkeit | 300,00 | 654.472,04 | 505.848,00 |



| | Euro | Geschäftsjahr Euro | Vorjahr Euro |
|---|----------|-----------------------|-----------------|
| | | 654.472,04 | 505.848,00 |
| 8. Erträge aus Beteiligungen | | 355,40 | 275,92 |
| 9. sonstige Zinsen und ähnliche Erträge | | 10.638,41 | 14.853,40 |
| 10. Zinsen und ähnliche Aufwendungen | | 18,62 | 2,20 |
| 11. Ergebnis der gewöhnlichen Geschäftstätigkeit | | 5.069,31 | 59.721,38 |
| 12. außerordentliche Erträge | 2.614,00 | | 1.840,45 |
| 13. außerordentliche Aufwendungen | 0,00 | | 7.903,32 |
| 14. außerordentliches Ergebnis | | 2.614,00 | 6.062,87 |
| Ertrag | | 7.683,31 | 53.658,51 |



| | Euro | Geschäftsjahr Euro | Vorjahr Euro |
|---|----------|-----------------------|-----------------|
| Ertrag | | 7.683,31 | 53.658,51 |
| 15. Steuern vom Einkommen und vom Ertrag | 117,59 | | 259,71 |
| 16. sonstige Steuern | 3.212,52 | 3.330,11 | 3.472,23 |
| 17. Jahresüberschuss | | 4.353,20 | 50.186,28 |
| 18. Einstellungen in Gewinnrücklagen in andere Gewinnrücklagen | | 0,00 | 5.500,00 |
| 19. Bilanzgewinn | | 4.353,20 | 44.686,28 |



| (voll e Euro) | Anschaffungs- Herstellungskosten (historisch) | a) Zugänge b) Zuschreibungen | im Geschäftsjahr Umbuchungen | a) Abgänge b) Zuschüsse | Abschreibungen (kumuliert) | Buchwert 2011 | Abschreibungen 2011 |
|--|---|---------------------------------|---------------------------------|----------------------------|-------------------------------|------------------|------------------------|
| | (*) | (+) | (**) | (-) | (-) | (*) | (-) |
| I. Immaterielle Vermögensgegenstände | | | | | | | |
| 1. Konzessionen, gewerbliche Schutzrechte u. ä. Rechte und Werte sowie Lizenzen | 11.253,89 | 0,00 | 0,00 | 0,00 | 7.972,89 | 3.281,00 | 1.641,00 |
| Summe Immaterielle Vermögensgegenstände | 11.253,89 | 0,00 | 0,00 | 0,00 | 7.972,89 | 3.281,00 | 1.641,00 |
| II. Sachanlagen | | | | | | | |
| 1. Grundstücke, grundstücksgleiche Rechte u. Bauland, einschl. der Baulen auf fremden Grundstücken | 2.083.216,34 | a) 18.891,28 0,00 | 0,00 0,00 | 0,00 0,00 | 917.414,59 | 1.184.693,03 | 33.347,18 |
| 3. Andere Anlagen, Betriebs- und Geschäftsausstattung | 1.220.167,02 | a) 295.272,48 0,00 | 0,00 0,00 | a) 214.010,07 0,00 | 886.357,43 | 415.072,00 | 182.792,48 |
| Summe Sachanlagen | 3.303.383,36 | a) 314.163,76 0,00 | 0,00 0,00 | a) 214.010,07 0,00 | 1.803.772,02 | 1.599.765,03 | 216.139,66 |
| III. Finanzanlagen | | | | | | | |
| 3. Beteiligungen | 13.431,43 | 0,00 0,00 | 0,00 0,00 | 0,00 0,00 | 0,00 | 13.431,43 | 0,00 |
| 5. Geschäftsguthaben bei Genossenschaften | 2.775,32 | a) 18,45 0,00 | 0,00 0,00 | 0,00 0,00 | 0,00 | 2.793,77 | 0,00 |
| Summe Finanzanlagen | 16.206,75 | a) 18,45 0,00 | 0,00 0,00 | 0,00 0,00 | 0,00 | 16.225,20 | 0,00 |
| Summe Anlagevermögen | 3.330.844,00 | a) 314.182,21 0,00 | 0,00 0,00 | a) 214.010,07 0,00 | 1.811.744,91 | 1.619.271,23 | 217.780,66 |



49. ordentliche Vertreterversammlung

**Besamungs
Genossenschaft eG**
D-95615 Marktredwitz-Weißau

Tagesordnung:

- 1) Eröffnung und Begrüßung (Vorstandsvorsitzender Wieland Findeß)
- 2) Geschäftsbericht 2011 (Direktor Dr. Knut Springmann)
- 3) Grußworte
- 4) Vorlage des Jahresabschlusses 2011 (Steuerberater Axel Simon)
- 5) Lagebericht des Aufsichtsrates und Ergebnisverwendungs vorschlag (AR-Vorsitzender Ludwig Moller)
- 6) Beschlussfassung über:
 - a) Genehmigung des Jahresabschlusses zum 31.12.2011
 - b) Verwendung des Reingewinnes
 - c) Entlastung von Vorstand und Aufsichtsrat
- 7) Satzungsgemäße Wahlen zum Vorstand und Aufsichtsrat
- 8) Referat: „EUROgenetik – Gemeinsam fit für die Zukunft“ (Ing. Christian Straif)
- 9) Verschiedenes, Wünsche und Anträge

Verwendung des Reingewinnes

Vorschlag für die Ergebnisverwendung für das Geschäftsjahr 2011:

Der Vorstand schlägt vor, den Bilanzgewinn in Höhe von **+ 4.353,20 €** wie folgt zu verwenden:

Einstellung in andere Rücklagen: 4'353,20 €

49. ordentliche Vertreterversammlung



Tagesordnung:

- 1) Eröffnung und Begrüßung (Vorstandsvorsitzender Wieland Findeiß)
- 2) Geschäftsbericht 2011 (Direktor Dr. Knut Springmann)
- 3) Grußworte
- 4) Vorlage des Jahresabschlusses 2011 (Steuerberater Axel Simon)
- 5) Lagebericht des Aufsichtsrates und Ergebnisverwendungsvorschlag (AR-Vorsitzender Ludwig Moller)
- 6) Beschlussfassung über:
 - a) Genehmigung des Jahresabschlusses zum 31.12.2011
 - b) Verwendung des Reingewinnes
 - c) Entlastung von Vorstand und Aufsichtsrat
- 7) Satzungsge mä ß e Wahlen zum Vorstand und Aufsichtsrat
- 8) Referat: „EUROgenetik – Gemeinsam fit für die Zukunft“ (Ing. Christian Straif)
- 9) Verschiedenes, Wünsche und Anträge

33 Abstimmungen und Wahlen

- (1) Abstimmungen und Wahlen werden mit Handzeichen oder mit Stimmzetteln durchgeführt. Sie müssen geheim durch Stimmzettel erfolgen, wenn der Vorstand, der Aufsichtsrat oder mindestens der vierte Teil der bei der Beschlußfassung hierüberg ültig abgegebenen Stimmen es verlangt.
- (2) Bei der Feststellung des Stimmverhältnisses werden nur die gültig abgegebenen Stimmen gezählt; Stimmenthaltungen und ungültige Stimmen werden nicht berücksichtigt. Bei Stimmgleichheit gilt ein Antrag als abgelehnt; bei Wahlen entscheidet in diesen Fällen das Los. Für jeden zu wählenden Kandidaten kann jeweils nur eine Stimme abgegeben werden.
- (3) Wird eine Wahl mit Stimmzetteln durchgeführt, so hat jeder Wahlberechtigte so viele Stimmen, wie Mandate zu vergeben sind. Der Wahlberechtigte bezeichnet auf dem Stimmzettel die vorgeschlagenen Kandidaten, denen er seine Stimme geben will. Gewählt sind die Kandidaten, die die meisten Stimmen erhalten.
- (4) Wird eine Wahl mit Handzeichen durchgeführt, so ist für jedes zu vergebende Mandat ein besonderer Wahlgang erforderlich. Sind nicht mehr Kandidaten vorgeschlagen, als Mandate zu besetzen sind, so kann gemeinsam (en bloc) abgestimmt werden, sofern dem nicht widersprochen wird. Gewählt ist, wer mehr als die Hälfte der abgegebenen gültigen Stimmen erhalten hat. Erhält kein Kandidat im ersten Wahlgang die erforderliche Mehrheit, so wird eine Stichwahl zwischen jeweils den beiden Kandidaten durchgeführt, die die meisten Stimmen erhalten haben. In diesem Falle ist der Kandidat gewählt, der die meisten Stimmen erhält.
- (5) Der Gewählte hat unverzüglich der Genossenschaft gegenüber zu erklären, ob er die Wahl annimmt.

WAHLEN

Vorstand



Wieland Findeiß

Dr. Knut Springmann

WAHLEN Aufsichtsrat



Ralph Browa

Ludwig Moller

Th. Saalfrank

Dr. Knut Springmann

Wahlvorschläge

- 1.
- 2.
- 3.

Dr. Knut Springmann

49. ordentliche Vertreterversammlung



Tagesordnung:

- 1) Eröffnung und Begrüßung *(Vorstandsvorsitzender Wieland Findeiß)*
- 2) Geschäftsbericht 2011 *(Direktor Dr. Knut Springmann)*
- 3) Grußworte
- 4) Vorlage des Jahresabschlusses 2011 *(Steuerberater Axel Simon)*
- 5) Lagebericht des Aufsichtsrates und Ergebnisverwendungsvorschlag *(AR-Vorsitzender Ludwig Moller)*
- 6) Beschlussfassung über:
 - a) Genehmigung des Jahresabschlusses zum 31.12.2011
 - b) Verwendung des Reingewinnes
 - c) Entlastung von Vorstand und Aufsichtsrat
- 7) Satzungsgemäße Wahlen zum Vorstand und Aufsichtsrat
- 8) Referat: „EUROgenetik – Gemeinsam fit für die Zukunft“ *(Ing. Christian Straif)*
- 9) Verschiedenes, Wünsche und Anträge